

# あなたらしい働き方、生き方が見つかる講座

## キャリア★ナビ

毎週  
水曜  
開催

参加  
無料



豊富なメニューでリピーター続出の「自分さがし」をするあなたのための講座です。年齢関係なく、どんな女性の方もご参加いただけます。1時間の講座ですので、お子さまと一緒に参加できます。

午前の部 10～11時  
午後の部 14～15時

要予約

お仕事

生き方

### あなたはどのタイプ?

～生活シーンから考える適職診断～

仕事にはいろんな種類があります。自分のタイプを知ってお仕事の可能性を広げましょう。働いている方がキャリアを振り返り、今後のプランに役立てることもできます。

2月5日、3月5日

令和7年  
1月～3月

対人関係

### 相手に向き合うコミュニケーション

～気持ちをきちんと聞いていますか～

相手を理解し、信頼関係を構築するには、「きく」ことが大切です。よりよいコミュニケーションを作り上げるために、相手の話に耳を傾けましょう。

1月22日、2月26日、3月26日

お仕事

### もう一度働こう

～面接官になってみよう～

面接は誰にとっても、緊張するもの。どんなことを聞かれるのでしょうか？質問の意味を知り、面接官になって楽しく体験してみましょう。

1月15日、2月19日、3月19日

生き方

### わたしらしさって何?

～なりたい自分をイメージしてみよう～

これから何か始めたい方、働きたい方、育休復帰をする方へ。自分と向き合い、少し先の未来をイメージして一歩を踏み出しましょう。

1月8日、2月12日、3月12日

定員

各回大人6名

(県内在住・在勤の女性)

※お子さまと参加は2組まで  
※おもちゃはご持参ください

場所

OKBふれあい会館 第2棟9階  
セミナー室  
(岐阜市葦田南5-14-53)

家庭とのバランス

### 子育ても仕事も、そして私も。

～無理をしない自分であるために～

大変だけど、どちらも大切な子育てと仕事。どんな風にバランスをとればいいのか。バランスのとり方や両立のコツなどについて、事例を交えて考えましょう。

1月29日

講座へのご参加は、雇用保険受給資格者証の求職活動実績となります

【主催】岐阜県

【予約・お問い合わせ先】 TEL. 058-214-6431

岐阜県男女共同参画・女性の活躍支援センター

最新情報は  
コチラ



ぎふジョ!

女性の活躍を応援するポータルサイト

ぎふジョ!

検索



令和6年10月28日作成

# 岐阜県男女共同参画・女性の活躍支援センターのご紹介

女性の活躍を支援するため、  
個別相談やセミナーを開催しています。

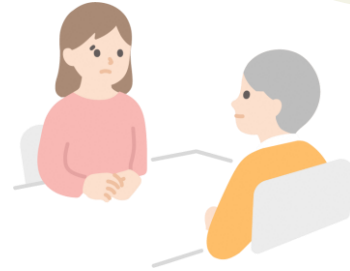


## 「就労・子育て」相談

要予約

これから働きたい方、働き続けたい女性を応援します。  
仕事と家庭の両立、転職、働き方の見直しなど  
様々なお悩みに応じます。  
結婚、子育て、介護などにより変化する  
ライフスタイルに応じた働き方を  
一緒に考えてみませんか。

月～金 9時～17時(お1人様1時間)



## ハローワーク マザーズコーナー スタッフによる相談(月1回)

要予約  
(前日まで)

子育て等、家庭と仕事の両立をしたい方の相談ができます。  
(お一人30分間)



## ハローワーク求人検索(月～土 9時～17時)

ハローワークの求人票をセンター内パソコンで検索できます。  
(お一人30分間 印刷可)



## 図書貸出サービス



お仕事・子育て・家庭・こころ・ジェンダー  
等に関する書籍を貸出しています。  
(お一人2週間 3冊まで)



## アクセスマップ



### 交通案内

- 電車でお越しの場合  
JR岐阜駅(北口)から「岐阜バス」で約20分  
名鉄岐阜駅から「岐阜バス」で約25分  
JR西岐阜駅から「西岐阜・くるくるバス」で約12分
- お車で越しの場合  
名神高速道路・岐阜羽島ICから車で約20分  
※無料駐車場あり

申込  
問合せ

TEL.058-214-6431

(受付時間 月曜～土曜 9時～17時)

岐阜県 男女共同参画・女性の活躍支援センター

OKBふれあい会館第2棟9階  
岐阜市藪田南5-14-53

ぎふジョ!

検索



URL <https://gifujo.pref.gifu.lg.jp/>