

あなたらしい働き方、生き方が見つかる講座

毎週
水曜
開催

キャリア★ナビ

参加
無料

午前の部 10～11時
午後の部 14～15時

豊富なメニューでリピーター続出の
「自分さがし」をするあなたのための講座です。
年齢関係なく、どんな女性の方もご参加いただけます。
1時間の講座ですので、お子さまと一緒に参加できます。

要予約

お仕事 生き方

あなたはどのタイプ？

～生活シーンから考える適職診断～

仕事にはいろんな種類があります。
自分のタイプを知って
お仕事の可能性を広げましょう。
働いている方がキャリアを振り返り、
今後のプランに役立てることも
できます。

2024年
2月7日、3月6日

令和6年
1月～3月

対人関係

手放すチカラ

～ストレスチェックを
してみよう～

誰にでもあるストレスについての
意味や対処法を知り、
「私らしいストレスとの付き合い方」
を学びましょう。

2024年
1月24日、2月28日、3月27日

お仕事

もう一度働こう

～面接官になってみよう～

面接は誰にとっても、緊張するもの。
どんなことを聞かれるのでしょうか？
質問の意味を知り、面接官になって
楽しく体験してみましよう。

2024年
1月17日、2月21日

生き方

偶然の出来事を チャンスに

～可能性を広げるチカラ～

日々の生活には、予期しない出来事や
出会いが生じます。
就職や転居などで環境が変わっても、
状況の変化をチャンスにできるような
考え方を学んでみましょう。

2024年
1月10日、2月14日、3月13日

家庭とのバランス

子育ても仕事も、 そして私も

～無理をしない自分であるために～

大変だけど、どちらも大切な
子育てと仕事。
どんな風にバランスをとれば
いいのでしょうか。
バランスのとり方や両立のコツなど
について、事例を交えて考えましよう。

2024年
1月31日

定員

各回大人4名

(県内在住・在勤の女性)
※お子さまと参加は2組まで
※おもちゃはご持参ください

場所

OKBふれあい会館 第2棟9階
岐阜県男女共同参画・女性の活躍支援センター
岐阜市藪田南5-14-53

令和5年10月23日作成

【主催】岐阜県

【予約・お問い合わせ先】 TEL. 058-214-6431

岐阜県男女共同参画・女性の活躍支援センター

最新情報は
コチラ



ぎふジョ!

女性の活躍を応援するポータルサイト

ぎふジョ!

検索



岐阜県男女共同参画・女性の活躍支援センターのご紹介

女性の活躍を支援するため、
個別相談やセミナーを開催しています。

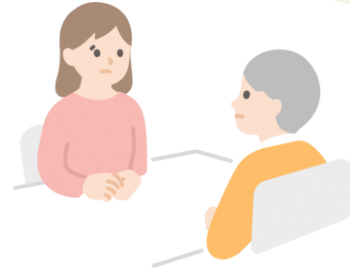


「就労・子育て」相談

要予約

これから働きたい方、働き続けたい女性を応援します。
仕事と家庭の両立、転職、働き方の見直しなど
様々なお悩みに応じます。
結婚、子育て、介護などにより変化する
ライフスタイルに応じた働き方を
一緒に考えてみませんか。

月～金 9時～17時(お1人様1時間)



ハローワーク マザーズコーナー スタッフによる相談(月1回)

要予約

子育て等、家庭と仕事の両立をしたい方の相談ができます。

ハローワーク求人検索(月～土 9時～17時)

ハローワークの求人票をセンター内パソコンで検索できます。
お一人30分利用できます。(印刷可)



図書貸出サービス



お仕事・子育て・家庭・こころ・ジェンダー
等に関する書籍を貸出しています。



アクセスマップ



交通案内

- 電車でお越しの場合
JR岐阜駅(北口)から「岐阜バス」で約20分
名鉄岐阜駅から「岐阜バス」で約25分
JR西岐阜駅から「西岐阜・くるくるバス」で約12分
- お車でお越しの場合
名神高速道路・岐阜羽島ICから車で約20分
※無料駐車場あり

申込
問合せ

TEL.058-214-6431

(受付時間 月曜～土曜 9時～17時)

岐阜県 男女共同参画・女性の活躍支援センター
OKBふれあい会館第2棟9階
岐阜市藪田南5-14-53

ぎふジョ!

検索



URL <https://gifujo.pref.gifu.lg.jp/>